



A Azimod apresenta uma das casas modulares mais sustentáveis e confortáveis do mundo

- . Módulos entregues como um produto finalizado;
- . Combinações e versatilidade dos módulos;
- . Soluções **"chave-na-mão"**;
- . Entregas e instalações em todo o mundo.



Um sistema de montagem e desmontagem, rápido e simples, com instalação em aproximadamente 5 dias

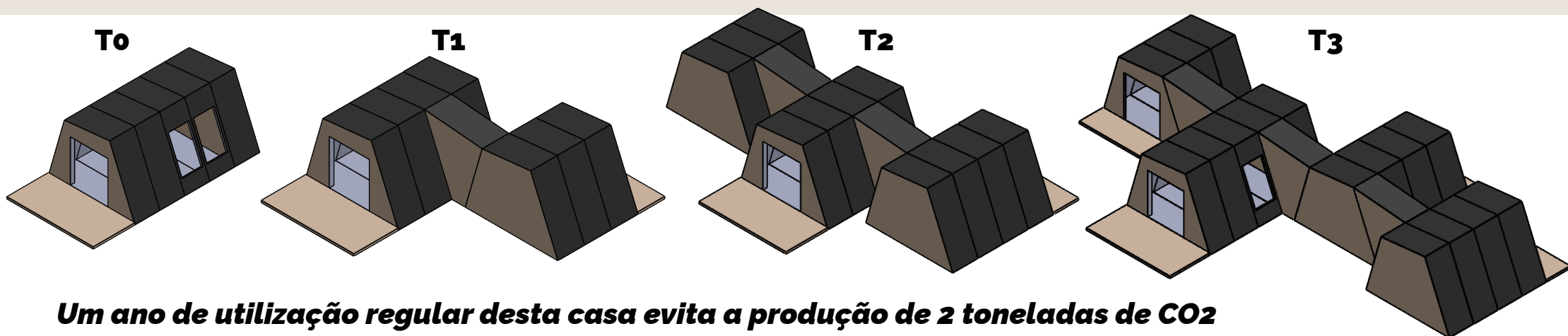
(sem trabalhos de escavações/movimentações de terra)



EN *One of the most sustainable and comfortable modular homes in the world.*

. Modules delivered as a finished product, Module combinations and versatility, Turnkey solutions, Worldwide delivery and installation:

A quick and simple assembly and disassembly system, with installation in approximately 5 days (no excavation/earth moving work)



Um ano de utilização regular desta casa evita a produção de 2 toneladas de CO2

- . Energia de reserva por baterias;
- . Painéis fotovoltaicos;
- . Aquecimento solar da água;
- . Sanita de compostagem, fabricada com materiais **100% recicláveis** (opcional)

**PATENT
PENDING**

Um sistema fotovoltaico eficiente , baixos custos operacionais e **ecológico**

Um sistema solar térmico fornece água quente doméstica ao melhor preço e de forma **sustentável**



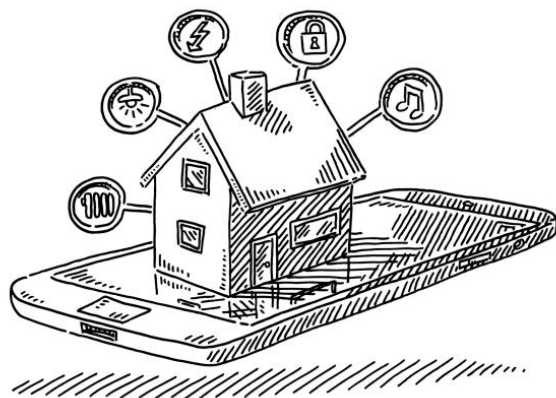
EN One year of regular use of this house avoids the production of 2 tons of CO2

. Battery backup power; Photovoltaic panels; Solar water heating;. Composting toilet, made of 100% recyclable materials (optional)

An efficient photovoltaic system , low operational costs and ecological

A solar thermal system provides domestic hot water at the best price and in a sustainable way

Um sistema de domótica que proporciona **controlo remoto e local** total de todos os sistemas conectados.



- . gestão de energia;
- . gestão de água;
- . gestão/monitorização de consumos;
- . controlo dos equipamentos;
- . auto-gestão em situações de consumos descontrolados;
- . assistência remota.

**PATENT
PENDING**

Parceria /Apoio ao projecto

Temos parceria com empresa de consultadoria (possibilidade de candidatura para apoio de fundos comunitários)

Podemos recomendar seguradora que faça seguro contra desastres naturais e/ou incêndios

incluído no valor da casa:

As nossas casas são sempre acompanhadas de projecto de arquitectura, gás, acústico, térmico, estrutural, esgotos e certificação energética necessárias a um processo de licenciamento



EN A home automation system that provides full remote and local control of all connected systems.

High energy efficiency: energy management; water management; consumption management/monitoring; equipment control; self-management in situations of uncontrolled consumption; remote assistance.

Partnership /Support to the project: we have a partnership with a consulting company (possibility of application for support from community funds)

We can recommend insurance companies that provide insurance against natural disasters and/or fires

included in the value of the house: Our houses are always accompanied by architectural, gas, acoustic, thermal, structural, sewage and energy certification projects necessary for a licensing process